

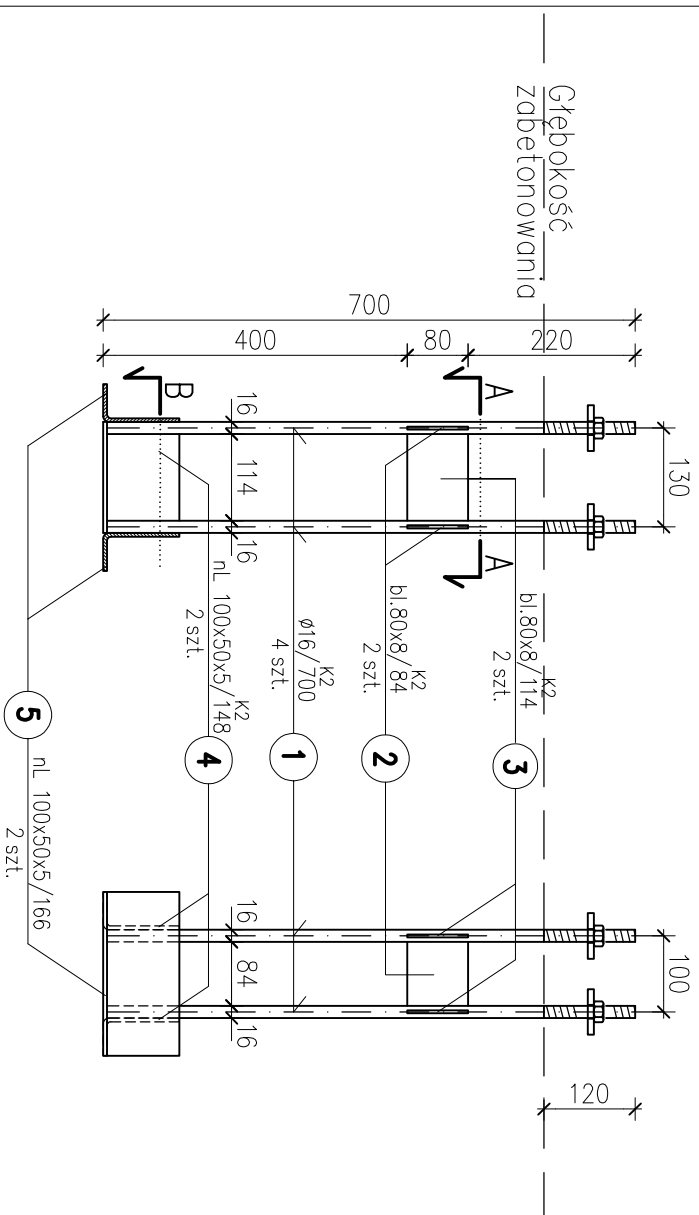
poz. k2

Szt. 8

02.03.2020  
dodatek na spoiny 1,8%

## Zespół kotew K2

1:10

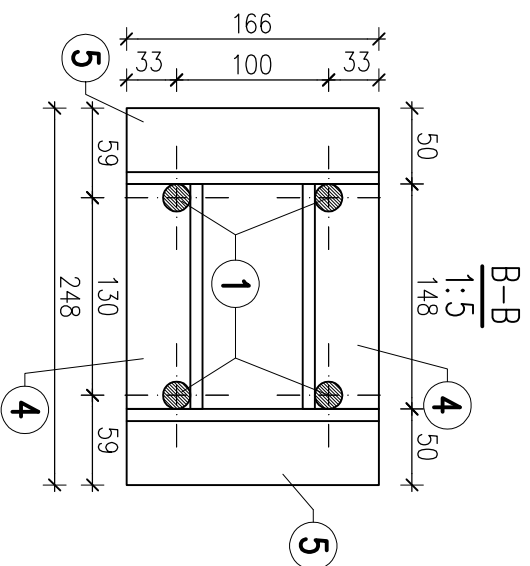
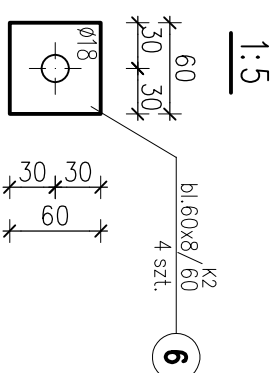
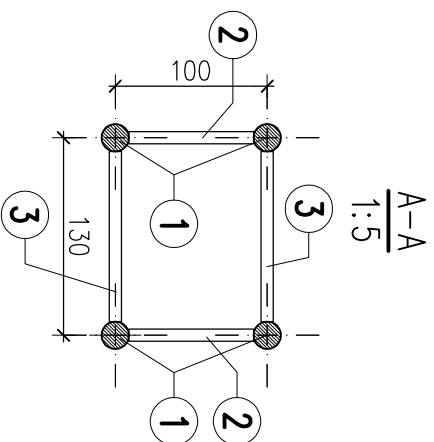


# ZESTAWIENIE STALI – KSZTAŁTOWNIK

Poz.	Profil	Długość		Liczba		Masa		Materiał	Uwagi
		[mm]	[szt.]	[szt.]	[jedn.]	1 szt.	razem		
K2				8szt.					
1	ø16	700	4	1,58	1,1	4,4	18G2		
2	bi.80x8	84	2	5,024	0,4	0,8	St3S		
3	bi.80x8	114	2	5,024	0,6	1,2	St3S		
4	nL 100x50x5	148	2	5,5	0,8	1,6	18G2		
5	nL 100x50x5	166	2	5,5	0,9	1,8	18G2		
6	bi.60x8	60	4	3,768	0,2	0,8	St3S		
Razem masa 1 elementu									
Dodatek no spoiny 1,8%									
RAZEM MASA 8 ELEMENTU(OW)									
RAZEM NA RYSUNKU							[kg]	86,4	

## UWAGI:

1. Wymiary podano w mm. Poziomy w m.
2. Materiał:
  - Stal 18G2 (S335JR),
  - Stal St3S (S235JR),
3. Zabezpieczenie przed korozją należy wykonać zgodnie z opisem technicznym projektu.
4. Rozpatrywać łącznie z projektem architektonicznym.
5. Wszystkie nie opisane spoiny należy wykonać:
  - spoiny pachwinowe  $a=0,7$  grubości cieńszego z łączonych elementów,
  - spoiny czołowe na pełną grubość cieńszego z łączonych elementów.



PRACOWNIA PROJEKTOWA "RW" BIAŁYSTOK UL. MALMEIDA 15A/11 TEL 502 075102			
INWESTOR: PAŃSTWOWA STRAŻ POŻARNA W BIAŁYSTOKU UL. WARSZAWSKA 3			
OBJEKT	BUDINIEK GARAŻOWO-MAGAZYNOWY NA TERENIE JRG2 PSP BIAŁYSTOK UL. GEN. ANDRZEJA 46 NR DZ.116/3,1117/3,1118/3,1119/3		NR RYS. <b>K9</b>
	SKALA <b>1:10</b>	BIAŁYSTOK DN. 27.11.2025 R.	
NAZWA RYSUNKU	<b>ZESPÓŁ KOTŁOW K2</b> PROJEKT WYKONAWCZY		
BRANŻA	PROJEKTANT	UPRAWNIENIA BUDOWLANE	
KONSTRUKCJA	MGR INŻ DARIUSZ KULIK	PD./0001/P00K/04	